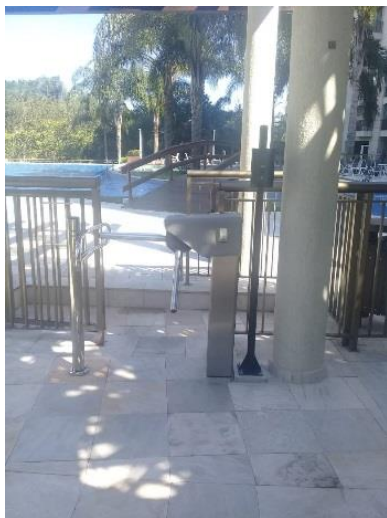


ACESSO AO ESPAÇO PISCINA



Os moradores podem acessar o espaço piscina de 3 formas, utilizando:

1. Cartão de proximidade
2. Chaveiro de proximidade
3. Biometria

Os visitantes devem ser acompanhados dos moradores à Recepção do seu bloco para obter um cartão de proximidade sem custo para usar no dia, que deve ser devolvido quando encerrar o uso do espaço.

CARRINHO DE COMPRAS

Cada apartamento possui uma senha específica para utilizar o carrinho de compras, em casos de dúvidas orientamos que procure a Recepção do seu bloco.

Pedimos que:

- !! Não fique com o carrinho no interior do seu apartamento.
- !! Não o deixe no corredor do andar.
- !! Que o devolva ao local de origem, na trava que ele foi retirado.
- !! Que não o utilize para mudança ou transporte de itens pesados. Nestes casos pedimos que procure sua Recepção para um auxílio diferenciado.



ELEVADOR SOCIAL COLUNA 3/4 DO BLOCO 1



Informamos que os reparos no elevador social col.3/4 iniciarão dia **30/jul, segunda-feira**.